

PICHLER

Anlagentechnik

DOSIERANLAGEN



Wandanlage

Thermoanlage

Einbauanlage

Mini-Einbauanlage



Die richtige Adresse für Ihren Wellnessbereich...

Die Pichler Kunststofftechnik GmbH entwickelt und produziert seit über **22 Jahren** Wasseraufbereitungsanlagen für Whirlpools, SwimSpas und Schwimmbäder (bis ca. **100 m³ Wasservolumen**).

Alle unsere Anlagen können auf Wunsch auch mit Aktivsauerstoff betrieben werden, diese bringen ebenfalls das gewünschte Ergebnis. Bei dieser Option muss allerdings darauf geachtet werden, dass einmal in der Woche Algenschutzmittel in das Wasser hinzu gegeben wird, da Aktivsauerstoff nicht so gut gegen Algenbildung schützt wie Chlor. Daher empfehlen wir immer die Dosierung mit unserem hautschonenden und hochwertigen Duochlorin.

Durch jahrzehntelange Erfahrung konnten wir spezielle Formeln entwickeln, um eine sichere und vertrauenswürdige Dosierung zu ermöglichen. Eine Überdosierung wird dadurch verhindert.

Wir würden uns freuen, wenn sich unsere Anlagen selbst beweisen dürfen.

PRODUKTÜBERSICHT

Wandanlage WPD-A3



Thermoanlage WPD-A3



Einbauanlage WPD A3



Einbauanlage WPD-A4 Spirit „mini“



WLAN-Interface-Modul

(für alle Dosieranlagen WPD-A3 und WPD-A4)

Art.Nr.: W291



Einfache Installation über das WLAN-Netzwerk

Anstecken und WLAN-Netzwerk einrichten

Immer up to date...

Pichler Dosiertechnik		Grafiken ansehen	
Dosieranlage V5.85:			Online
2023/11/10 10:58:51			Aktiv
PH	: 7.3	pH	min/max: 6.3/8.2
RE	: 750	mV	min/max: 500/850
CL	: 0.73	mg	min/max: 0.35/0.80
Flow	: 50	ltr/std	min/max: 30/60
Start	: 0	min	Startverzögerung <input type="button" value="Starten"/>
Fs PH	: 76	%	Liter: 2.28 von 3 <input type="button" value="Auffüllen"/>
Fs CL	: 28	%	Liter: 1.40 von 5 <input type="button" value="Auffüllen"/>
T2	: 36.2	°C	
<small> Legende: (V2.99-App) PH: pH_Wert RE: Redox_Wert CL: Chlor_Wert uS: Leitfähigkeit Flow: Durchfluss_Wert DF: Durchfluss_Sensor Start: Startverzögerung Fs PH/CL: Füllstand pH/CL Behälter T1: Temperatur uS_Sensor T2: Umgebungstemperatur T2: Reaktorthermo. Soll---, Ernst--- [00] Absenkung: Filter-, Haltpause Prozent(FB): %PH=100, %CL=100 Digital: PHd=699, REd=776, CLd=179, Lfd=0 Faktoren: PH=10.0, RE=8.0, RCL=8.0, Tab=CL Intervall: PH=23.00, RCL=11.00 Verzögerung: vPH=02.00, vCL=02.00 Kalibrierung PH:RE: kalPH=-0.5, dPH=0.0, konPH=0.0, kalRE=-25, dRE=0.0, korRE=0 Kalibrierung CL: kalCL=0.00, dCL=0.00, korCL=0.00 Name: Pichler 10.201.134.133 © 2024 </small>			

- > Zugriff von Smartphone oder PC etc. möglich.
Datenabfrage online über Internet-Browser (voreingestellt)
- > Fernwartung und Einstellungen über das WLAN-Modul möglich.
Wir können bei Problemen auf Ihre Anlage zugreifen und schnell helfen.
- > vergoldete Stecker (RS-232) mit Schraubanschluss für eine sichere Verbindung.



Wandanlage WPD-A3 (pH & Redox)

Für die Anwendung im Innenbereich bietet sich der Einbau einer Wandanlage an. Die Anlage wird an die Wand montiert. Die Vor- und Rücklaufschläuche 3/8 Zoll werden mit dem Filterkreislauf des Pools verbunden. (Bypass)




Für ein Schwimmbad werden in der Regel 25 Liter pH-Senker und 25 Liter Chlor Behälter verwendet, da hier ein höherer Bedarf an Chemie besteht.

Längere Tauchlanzen mit größerem Verschluss sind **optional** erhältlich.

ebenfalls vergoldete Schnittstelle für unser Wlan-Interfacemodul



Integrierte Messeinheit

Das Poolwasser läuft durch den Acrylblock und wird von unseren hochwertigen Sonden (Swiss made ) ständig gemessen und ausgewertet.

Dadurch weiß unsere Anlage genau, wann und wie viel Dosierte werden soll.

Die verbauten Schlauchpumpen transportieren die benötigte Chemie dann sicher über einen säurebeständigen Mischblock in Ihr Becken und sorgen dafür, dass Sie sauber und unbesorgt baden können. Ein Wasserwechsel wird 1x im Jahr empfohlen.

Art.Nr.: F287

Technische Daten

(F287 Dosieranlage für Swimspas, Schwimmbäder bis ca. 100 m³ und alle Arten von Whirlpools)

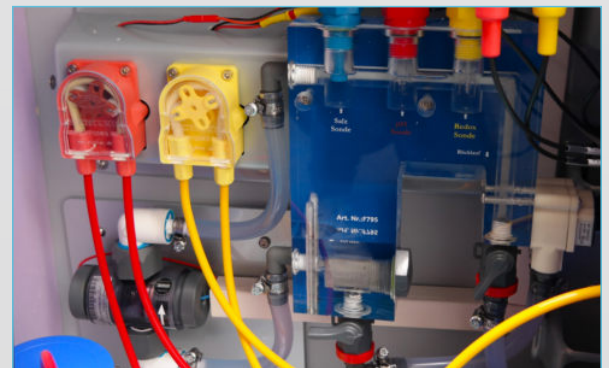
Mess und Regeltechnik:	elektronisch
Durchfluss-Überwachung:	Nährungssensor
Mess-Sonden:	pH / Redox Sonde
Maße Dosieranlage:	550 x 400 x 120 mm
Spannung:	230V/50Hz
Wenig Energieverbrauch:	ca. 5 Watt/Std. (bei einem Wasservolumen von ca. 1000 ltr.)

Wandanlage WPD-A3 (pH & FCL & Redox)



Freie Chlor-Mess und Regel Anlage WPD-A3 Wandmontage

Angewendet wird diese hauptsächlich im öffentlichen Bereich. Hier besteht die DIN 19643.



Installation

Genau wie bei der Standardausführung wird die Anlage durch einen Vor- und Rücklaufschlauch mit dem Filterkreislauf verbunden. (Bypass)

Steuern + Regeln + Überwachen + Push-Mails (Modul)

Die Dosieranlage von Pichler steuert und regelt Ihr Wasser zuverlässig.

Push Mails halten Sie über Wartungsintervalle und Störungen auf dem Laufenden.

Ebenfalls zeichnet die Anlage alle Werte auf und speichert diese, was im öffentlichen Bereich vorgeschrieben wird.

Art.Nr.: F295

Technische Daten

(F295 Dosieranlage für Swimspas, Schwimmbäder bis ca. 100 m³ und alle Arten von Whirlpools)

Mess und Regeltechnik:	elektronisch
Durchfluss-Überwachung:	elektronischer Durchfluss-Sensor Anzeige in ltr./h
Mess-Sonden:	pH Sonde / FCL Sonde / Redox Sonde
Maße Dosieranlage:	550 x 400 x 120 mm
Spannung:	230V/50Hz
Wenig Energieverbrauch:	ca. 5 Watt/Std. (bei einem Wasservolumen von ca. 1000 ltr.)

Thermo-Anlage WPD-A3 (pH & Redox)

Alles in einer Box.



Aufstellbar neben jedem Whirlpool oder SwimSpa

Bei unserer kompakten Anlage muss kein Ausschnitt in die Verkleidung ausgeführt werden, nur 2x16mm kleine Löcher in das Bodenteil. Die Behälter können schnell gewechselt und Wartungsarbeiten einfach durchgeführt werden.



Schutz-Abdeckung aus Kunstleder

Schutz gegen Witterung (Best.Nr. H288)



Sonderlackierung

Auf Wunsch können wir vor der Montage nach Farbmuster oder RAL Farbcode Nummer lackieren.

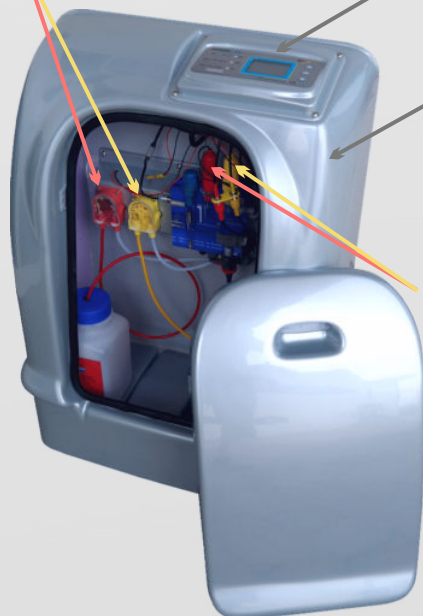


Passt sich perfekt an



Schlauchpumpen

Steuereinheit (komplett)



Gehäuse aus stabilem Kunststoff, das UV und witterungsbeständig ist.

pH / Redox Mess-Sonden

Die gesamte Technik ist übersichtlich im Thermopaket verbaut



Seitenansicht

Die schmale Bauform lässt sich schön in Ihren Wellness-Bereich integrieren.



Übersichtliches Display von außen lesbar

Das Bedienteil ist gut sicht- und bedienbar an der Thermobox angebracht. Durch zusätzliche Indikatorlampchen links neben dem LCD-Display gibt die Anlage durch bestimmte Farben Informationen an Sie weiter.

Art.Nr.: F288

Technische Daten

(F288 Thermo-Dosieranlage für Swimspas, Schwimmbäder bis ca. 100 m³ und alle Arten von Whirlpools)

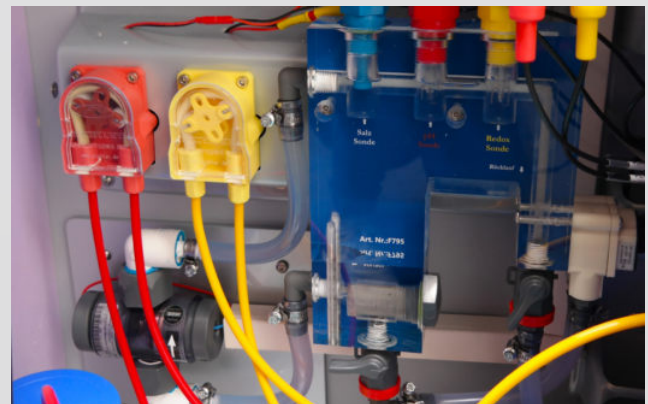
Mess und Regeltechnik:	elektronisch
Durchfluss-Überwachung:	Näherungssensor
Mess-Sonden:	pH Sonde / Redox Sonde
Maße Dosieranlage:	800 x 610 x 310 mm
Spannung:	230V/50Hz
Wenig Energieverbrauch:	ca. 5 Watt/Std. (bei einem Wasservolumen von ca. 1000 ltr.)

Thermo-Anlage WPD-A3 (pH & FCL & Redox)



Thermopaket mit freier Chlormesszelle FCL

Angewendet wird diese hauptsächlich im öffentlichen Bereich. Hier besteht die DIN 19643.



Durch die Laborkugelhähne kann der Wasserdurchfluss gestoppt werden, um einzelne Bauteile zu reinigen bzw. auszutauschen.

Art.Nr.: F298

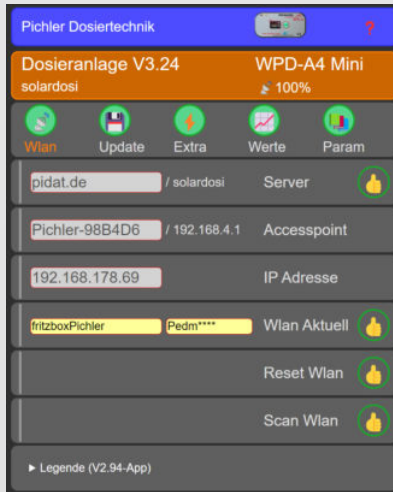
Technische Daten

(F298 Thermo-Dosieranlage für Swimspas, Schwimmbäder bis ca. 100 m³ und alle Arten von Whirlpools)

Mess und Regeltechnik:	elektronisch
Durchfluss-Überwachung:	elektronischer Durchfluss-Sensor Anzeige in ltr./h
Mess-Sonden:	pH Sonde / FCL Sonde / Redox Sonde
Maße Dosieranlage:	800 x 610 x 310 mm
Spannung:	230V/50Hz
Wenig Energieverbrauch:	ca. 5 Watt/Std. (bei einem Wasservolumen von ca. 1000 ltr.)

Die wichtigsten Funktionen per Access point App

- WLAN Netzwerk einrichten



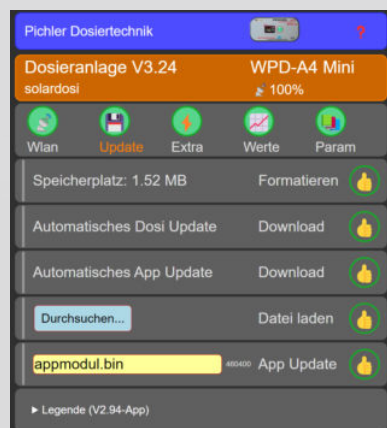
- Kalibrieren über die App möglich



- Übersicht aller relevanten Daten



- Wertetabellen



Die Anlage kann dadurch komplett über Ihr Smartphone, Tablet oder PC gesteuert werden, ob auf der Couch oder am Meer.

Sie können einzelne Faktoren korrigieren, manuell dosieren und Ihre Werte immer im Blick behalten.

Wenn gewollt, kann eine E-Mail Adresse hinterlegt werden, um Benachrichtigungen zu erhalten. Zum Beispiel, wenn ein Wert länger als 24h nicht OK ist, oder ein Behälterwechsel ansteht.

Einbau-Anlage WPD-A3 (pH & Redox)

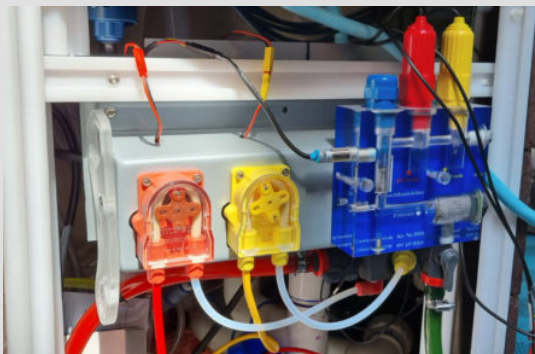
Mit unserer automatischen Wasseraufbereitung haben Sie stets Freude am Baden.



Art.Nr.: F296

Bei dieser Ausführung macht es sich der Großteil der Anlage im Innenraum Ihres Whirlpools gemütlich.

Das Display wird an Ihrer Seitenverkleidung montiert. Somit ist alles gut lesbar und übersichtlich für Sie.



Integrierte Messeinheit

Die Messeinheit + Behälter werden hinter Ihrer Verkleidung verstaut und sind von außen nicht sichtbar.

Behälter pH-Senker und Chlor



Art.Nr.: F288

Technische Daten

(F296 Dosieranlage für Swimspas, Schwimmbäder bis ca. 60m³ und alle Arten von Whirlpools)

Mess und Regeltechnik:	elektronisch
Durchfluss-Überwachung:	Nähringssensor
Mess-Sonden:	pH / Redox Sonde
Maße Steuerteil:	240 mm / 160 mm / 70 mm (Einbau-Dosiereinheit)
Maße Regeleinheit:	320 mm / 200 mm / 110 mm
Spannung:	230V/50Hz
Niedriger Energieverbrauch:	ca. 5 Watt/Std. (bei einem Wasservolumen von ca. 1000 ltr.)

Einbau-Anlage WPD-A3 (pH & FCL & Redox)

Freie Chlormesszellen benötigen eine Filterpumpe die eine konstante Durchflussmenge gewährleistet. Der Durchfluss wird in Liter pro Stunde (l/h) angegeben und muss eine Durchflussleistung von *mind. 40l/h* liefern. Die Durchflussmenge kann mittels Kugelhahn einfach eingestellt werden.



Angewendet wird diese hauptsächlich im öffentlichen Bereich. Hier besteht die DIN 19643.



Alle Kontakt-Verbindungen sind mit Gold überzogen, um bestmögliche Mess- und Übertragungsergebnisse zu erzielen.

Art.Nr.: F296CL

Technische Daten

(F296CL Dosieranlage für Swimspas, Schwimmbäder bis ca. 60m³ und alle Arten von Whirlpools)

Mess und Regeltechnik:	elektronisch
Durchfluss-Überwachung:	ltr./h Anzeige
Mess-Sonden:	pH / Redox / FCL (freies Chlor)
Maße Steuerteil:	240 mm / 160 mm / 70 mm (Einbau-Dosiereinheit)
Maße Regeleinheit:	320 mm / 200 mm / 110 mm
Spannung:	230V/50Hz
Niedriger Energieverbrauch:	ca. 5 Watt/Std. (bei einem Wasservolumen von ca. 1000 ltr.)



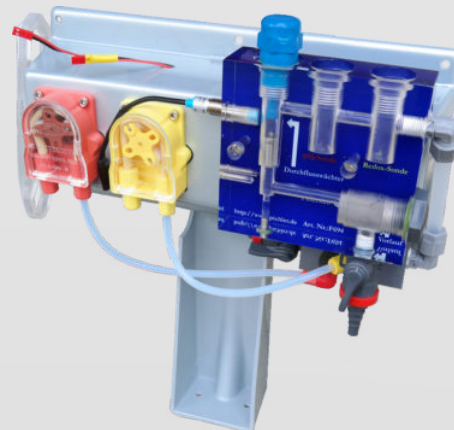
Einbau-Anlage WPD-A3



WPD A4 *Spirit* (pH & Redox)



Art.Nr.: R297



*** klein aber stark ***

Dosieren Sie pH und Chlor, oder pH und Aktiv-Sauerstoff, Sie entscheiden, die Anlage dosiert....
Unsere WPD- A4 mini ist unser kleinstes Gerät und mit allen notwendigen Funktionen ausgerüstet.



Bedienung mit nur einem Knopfdruck



Art.Nr.: R297

Technische Daten

(R297 mini Dosieranlage für Swimspas, Schwimmbäder bis ca. 100 m³ und alle Arten von Whirlpools)

Mess- und alle Regeltechnik:	elektronisch
Durchfluss-Überwachung:	Nahrungssensor
Mess-Sonden:	pH / Redox Sonde
Maß-Dosiersteuerung:	110 mm / 58 mm / 45 mm
Spannung:	230 V / 50 Hz / Ausgang zur Steuerung 12V DC
Niedriger Energieverbrauch:	ca. 3 Watt (bei einem Wasservolumen von ca. 1000 ltr.)
Stromaufnahme Gerät:	max. 0,5 Ah in Vollbetrieb (ohne Dosierpumpe, max. 0,1 Ah)
Stromaufnahme Pumpe:	0,2 Ah

WPD A4 Spirit (pH)

Dosieren Sie pH vollautomatisch....



Art.Nr.: R296



Die Anlage benötigt sehr wenig Platz beim Einbau und erfüllt ihre Aufgabe zuverlässig, Chlor oder Aktivsauerstoff muss manuell dosiert werden.



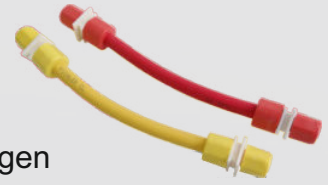
Art.Nr.: R296

Technische Daten

(R296 mini Dosieranlage für Swimspas, Schwimmbäder bis ca. 100 m³ und alle Arten von Whirlpools)

Mess- und alle Regeltechnik:	elektronisch
Durchfluss-Überwachung:	Nährungssensor
Mess-Sonden:	pH Sonde
Maß-Dosiersteuerung:	110 mm / 58 mm / 45 mm
Spannung:	230 V / 50 Hz / Ausgang zur Steuerung 12V DC
Niedriger Energieverbrauch:	ca. 3 Watt (bei einem Wasservolumen von ca. 1000 ltr.)
Stromaufnahme Gerät:	max. 0,5 Ah in Vollbetrieb (ohne Dosierpumpe, max. 0,1 Ah)
Stromaufnahme Pumpe:	0,15 A/h

Zubehör und Optionen



- **Spezielle Säure beständige Pumpenschläuche (vormontiert)**
länger haltbar, weichere Shore Härte-Mischung, passend für alle Dosieranlagen
- **Wasserwechsel Anzeige (optional)**
Ist das Wasser zu stark belastet, erscheint eine Meldung im Display „Wasserwechsel empfohlen“ **nur bei WPD-A3**
- **Behälterwechsel Anzeige**
Alle unsere Anlagen haben eine elektronisch errechnete Behälterfüllstandsanzeige
- **Kalibrierung P-System Kalibrierung**
Aufgrund unserer neuesten Erfahrungen, genügt es die Sonden 1x pro Jahr in der originalen Pufferlösung zu kalibrieren. Eine regelmäßige Überprüfung sollte mittels eines Photozellen-Messgerätes ca. alle 3 Monate durchgeführt werden.
Die Anpassung/Abgleich der Werte erfolgt direkt über das Display oder Online über die App.
- **automatische Wasserzuspeisung (optional)**
Die Steuerung regelt mit einem Sensor und einem Magnetventil das Wasserniveau im Pool. Das Wasser wird im Pool selbständig auf der eingestellten Höhe gehalten. Kein Nachfüllen per Gartenschlauch mehr nötig.
Fragen Sie uns **vor** dem Kauf einer Dosieranlage, (**nur bei WPD-A3**)
- **W-LAN/LAN Software Modul (Internet)**
Eine Anbindung an das Internet ist problemlos möglich. Jede Anlage von uns verfügt über eine D-Sub 9-pol. Anschluss-Buchse. Somit sind Sie immer und überall über den Zustand der Anlage bzw. Ihres Badewassers informiert. Unser Fachpersonal kann aus der Ferne auf Ihr Modul zugreifen, um Werte zu überprüfen, Updates durchzuführen oder gegebenenfalls Einstellungen anzupassen.
- **pH Sonde**
Die pH Elektrode misst im mV Bereich die Spannung im Wasser. Die Dosieranlage wertet die Daten aus und senkt den pH-Wert im Wasser auf 4dH (Alk 40ppm) und einem pH Wert von 6.8-7.3.
Dies ist notwendig, um die Alkalinität im Wasser stabil zu halten.



Einbau-Beispiele



1 x Thermoanlage versenkt im Swimspa



1 x Einbauanlage mit 1 Kreislauf



1 x Mini Anlage Spirit



1 x Einbauanlage mit 1 Kreislauf



1 x Mini Anlage Spirit



1 x Einbauanlage mit 1 Kreislauf



1 x Mini Anlage Spirit



1 x Mini Anlage Spirit



*2 x Einbauanlagen mit 2 Kreisläufen
Schwimmbereich / Whirlpoolbereich*



*1 x Thermoanlage mit 1 Kreislauf
1 Schwimmbereich*



1 x Einbauanlage mit 1 Kreislauf



1 x Thermoanlage mit 1 Kreislauf



Steuereinheit

pH / Redox Schlauchpumpen

pH / Redox Mess-Sonden

Durchflussüberwachung

Art.Nr.: F287

*Wand-Anlage WPD-A3
Elektronisch gesteuerte Mess- und Regeltechnik*

Schwimmbad mit Pichler Dosieranlage



Technische Daten

Konfiguration	Wandanlage pH / Redox	Wandanlage pH / Redox freies Chlor	Thermoanlage pH / Redox	Thermoanlage pH / Redox freies Chlor
Artikel Nummer:	F287	F295	F288	F298
Maße (mm) L/B/H	600 / 400 / 110mm	600 / 400 / 110 mm	800 / 610 / 310 mm	800 / 610 / 310 mm
Stromanschluss	230V	230V	230V	230V
Verbrauch ca. (Watt)	ca. 5 Watt/h	ca. 5 Watt/h	ca. 5 Watt/h	ca. 5 Watt/h
Gewicht (kg)	4	13	13	13
Messung pH	ja	ja	ja	ja
Messung Redox	ja	ja	ja	ja
Messung Chlor (FCL)	-	ja	-	ja
Temperaturanzeige	optional	optional	optional	optional
Durchflussmessung	Näherungssensor	elektronisch (ltr./h)	elektronisch (ltr./h)	elektronisch (ltr./h)
Alarmgrenzen	einstellbar min/max	einstellbar min/max	einstellbar min/max	einstellbar min/max
Status LED`s	grün/rot/gelb/ weiß/blau	grün/rot/gelb/ weiß/blau	grün/rot/gelb/ weiß/blau	grün/rot/gelb/ weiß/blau
Behälterfüllstand	Anzeige (im Display)	Anzeige (im Display)	Anzeige (im Display)	Anzeige (im Display)
Sonde kalibrieren	alle 12 Monate	alle 12 Monate	alle 12 Monate	alle 12 Monate
Behälter Chlor (ltr.)	5	5	5	5
Behälter pH- (ltr.)	3	3	3	3
µS/Salz Elektrode	optional	optional	optional	optional
W-/LAN Interface Modul	optional	optional	optional	optional
Stromaufnahme Steuereinheit:	ca. 0,05- 0,1 Ah)	ca. 0,05- 0,1 Ah)	ca. 0,05- 0,1 Ah)	ca. 0,05- 0,1 Ah)
Stromaufnahme pro Pumpe:	Dosierpumpen, ca. 0,15 Ah)	Dosierpumpen, ca. 0,15 Ah)	Dosierpumpen, ca. 0,15 Ah)	Dosierpumpen, ca. 0,15 Ah)

Konfiguration	Einbauanlage ph / Redox	Einbauanlage ph / freies Chlor	Einbau A4 Spirit mini ph / Redox	Einbau A4 Spirit mini pH
Artikel Nummer:	F296	F296cl	R297	R296
Maße (mm) L/B/H	240 / 160 / 70 mm	240 / 160 / 70 mm	110 / 58 / 45 mm	110 / 58 / 45 mm
Stromanschluss	230V	230V	230V	230V
Verbrauch ca. (Watt)	ca. 5 Watt/h	ca. 5 Watt/h	ca. 3 Watt/h	ca. 3 Watt/h
Gewicht (kg)	3	3	3	3
Messung pH	ja	ja	ja	ja
Messung Redox	ja	ja	ja	ja
Messung Chlor	-	ja	-	-
Temperaturanzeige	optional	optional	-	-
Durchflussmessung	Näherungssensor	Näherungssensor	Näherungssensor	Näherungssensor
Alarmgrenzen	einstellbar min/max	einstellbar min/max	einstellbar min/max	einstellbar min/max
Status LED`s	grün/rot/gelb/ weiß/blau	grün/rot/gelb/ weiß/blau	grün/rot/gelb/ weiß/blau	grün/rot/gelb/ weiß/blau
Behälterfüllstand	Anzeige (im Display)	Anzeige (im Display)	Anzeige (im Display)	Anzeige (im Display)
Sonde kalibrieren	alle 12 Monate	alle 12 Monate	alle 12 Monate	alle 12 Monate
Behälter Chlor (ltr.)	5	5	5	5
Behälter pH- (ltr.)	3	3	3	3
µS/Salz Elektrode	optional	optional	-	-
W-/LAN Interface Modul	optional	optional	optional	optional
Stromaufnahme Steuereinheit:	ca. 0,05- 0,1 Ah)	ca. 0,05- 0,1 Ah)	ca. 0,05- 0,1 Ah)	ca. 0,05- 0,1 Ah)
Stromaufnahme pro Pumpe:	Dosierpumpen, ca. 0,15 Ah)	Dosierpumpen, ca. 0,15 Ah)	Dosierpumpen, ca. 0,15 Ah)	Dosierpumpen, ca. 0,15 Ah)

PICHLER

Anlagentechnik



Wellness mit einem wohltuenden Gefühl ...

Made in Germany

Senosa® ist ein eingetragenes Warenzeichen der Senoplast AG.
©2023 PICHLER Kunststofftechnik GmbH.
Alle Angaben entsprechen dem momentanen technischen Stand.
Änderungen und Irrtümer vorbehalten.
Nachdruck, auch auszugsweise, verboten. Alle Rechte vorbehalten.

Pichler Kunststofftechnik GmbH
Lauterbachstraße 19
84307 Eggenfelden (Germany)

Tel. +49 (0) 8721-9690-0
[http: www.pichler-dosiertechnik.de](http://www.pichler-dosiertechnik.de)
E-Mail: verkauf@pichler1.de